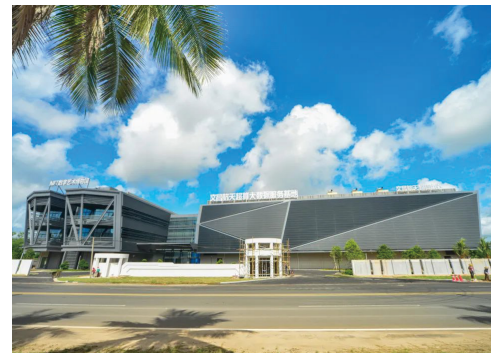




**跨省巴士純玩5天**

**[雷州·海口·文昌·湛江]暢渡瓊州海峽、探秘南極村**

感受風車海岸、遠觀航太基地《海南希爾頓歡朋酒店》嘗文昌雞、程村蠔、徐聞羊、和樂蟹



**行程特色 純玩團! 不設旅遊購物點! 真正享受旅遊樂趣!**

**豈能錯過之<靚景奇觀魅力遊>**

- 【南極村】打卡中國大陸最南端北緯20°13'14"的“愛你一生一世接吻浪”合水線勝景地
- 【徐聞鳳梨的海】曾被譽為“北海道的花田”、“歐洲的普羅旺斯”&中國地理雜誌“徐聞鳳梨的海”觀萬畝鳳梨金黃色海洋罕有景觀瞭解鳳梨文化
- 【船渡瓊州海峽】重本包船票來回渡瓊州海峽,位於中國廣東省雷州半島與海南島之間的海峽,是中國三大海峽之一,僅次於臺灣海峽和渤海海峽,海峽南北最大寬度39.5公里最窄19.4公里
- 【海口騎樓老街】:是海口市一處最具特色的街道景觀,海口騎樓老街以其唯一性、獨特性榮獲首批十大“中國歷史文化名街”稱號
- 【海南省博物館】:設有10個展廳,對海南的歷史、少數民族文化、海南非物質文化遺產、海南文物等展示;有1000多件文物,能讓你穿越時空,領略海南島歷史奇觀、古代文明
- 【木蘭燈塔】:文昌市鋪前鎮航標燈塔,被稱為“亞洲第一燈塔”,曾上過中國郵票,24海裏內的船都可以見到,守護這海域(此處海域又稱海上瀑布/鬼門關,流水速度僅次於英國英吉利海峽急水門)
- 【文昌航天發射基地】:是中國首個開放性濱海航太發射基地,也是世界上為數不多的低緯度發射場之一,可以發射長征五、七、八號運載火箭,主要承擔地球同步軌道衛星、大品質極軌衛星、大噸位空間站和深空探測衛星等航天器的發射任務
- 【茂德公古城、文昌風車海岸、文南老街、湛江沿海夜市、水東的萬畝紅樹林棧道】等等

**跟八達<識玩·識歎·識享受>!**

尊貴入住:晚住雷州《麗呈睿軒酒店》或《美豪酒店》或同級;保證2晚入住海口《海南希爾頓歡朋酒店》或同級  
1晚入住湛江市中心《麗呈睿軒酒店》/《美豪麗致酒店》/同級(行街宵夜方便)。  
豪歎美食:《碣石人家馬弓鵝宴》《鹽水鴨+雷州三寶宴》《和樂蟹粥宴》《文昌雞飯宴》《徐聞咸淡水魚遇上羊宴》  
《芝士焗生蠔+隔水蒸雞宴》《程村一品蠔情飯宴》

# 專人精心設計詳細行程

**D1** 深圳指定關口集合乘旅游巴士出發→經深中通道→午餐《碣鄉人家馬岡鵝宴》→漫遊【雷州茂德公古城、靠活巡遊】（約60分鐘）→晚餐《鹽水鴨+雷州三寶宴》→入住雷州《麗呈睿軒酒店》/同級

**D2** 酒店豐富早餐→徐聞港/海安新港碼頭→重本包船票體驗暢渡【乘船渡瓊州海峽】（約3小時）→午餐《和樂蟹粥宴》→探秘【海南省博物館】（約60分鐘）→打卡【騎樓老街、東門市場】（約120分鐘）→晚餐《海口老街自理》→入住海口《海南希爾頓歡朋酒店》/同級

**D3** 酒店豐富早餐→感受【文昌風車海岸】→景勝【木蘭燈塔】→午餐《文昌雞飯宴》→外觀【文昌航天發射基地】→【邂逅文南老街】→晚餐《文南老街自理》→再次入住海口《海南希爾頓歡朋酒店》或同級

**D4** 酒店豐富早餐→約8點30分前新海港碼頭/秀英港→重本包船票體驗暢渡【乘船渡瓊州海峽】（約3小時）→午餐《徐聞鹹淡水魚遇上羊宴》→探秘大陸最南端【南極村】→中國鳳梨之鄉【徐聞鳳梨的海】→晚餐《芝士焗生蚝+隔水蒸雞宴》→夜游【湛江沿海夜市】→入住湛江市中心《美豪麗致酒店》/同級（行街消夜方便）

**D5** 酒店豐富早餐→茂名【水東的萬畝紅樹林棧道】→午餐《程村一品蠔情飯宴》→深中通道→返程深圳關口送團

注：由于瓊州海峽遇到不可抗拒因素影響不能乘船過渡海口，我社將會取消海南海口行程，改為第二天行程入住廉江市+第三天行程入住化州市+第四天行程入住茂名市，同時服務小費按4天收取，不作補償與退還團費。



天數	早餐	午餐	晚餐	酒店
D1	／	碣鄉人家馬岡鵝宴	鹽水鴨+雷州三寶宴	雷州《麗呈睿軒酒店》/同級
D2	酒店	和樂蟹粥宴	海口老街自理	2晚入住海口 《海南希爾頓歡朋酒店》/同級
D3	酒店	文昌雞飯宴	文南老街自理	
D4	酒店	徐聞鹹淡水魚遇上羊宴	芝士焗生蚝+隔水蒸雞宴	湛江《美豪麗致酒店》/同級
D5	酒店	程村一品蠔情飯宴	／	／

備註：

1. 旅行團服務費每位每天\$100
2. 行李如超重，行李的托運費，由客人自理。
3. 如乘坐飛機/高鐵/動車/火車旅行團，有關單位規定需出示旅客證件，故請客人報名時必須提交出發時所持有之有效證件（回鄉證或入境護照）
4. 旅遊需有更好及更全面的保障，建議旅客出發前購買可覆蓋整個行程的旅遊綜合保險，客人可於報名同時購買旅遊保險。
5. 行程表所列載的航班資料、交通、行程、酒店住宿及膳食等安排，將可能因不同出發日期實際情況而變動，恕不另行通知。如行程變動於報名後發生，則本公司會作個別通知
6. 飛機航班/高鐵/動車班次有可能更改，以實際安排為準；酒店、膳食及行程次序有可能因實際情況而變動，以當地接待社安排為準，如有任何更改恕不另行通知。
7. 客人參與行程活動或自費活動時，須遵守工作人員之指引及安排，並自行衡量活動內容及自身身體狀況等，以評估參加與否。顧客須自行承擔一切責任及後果，如有疑問可自行向醫生或專業人士尋求意見。行程活動或自費活動於當地有不同限制，顧客有機會未能參與。
8. 行程中有安排自費活動，請務必參閱[自費活動表]
9. 自費活動客人有權選擇參加與否，如沒有參加自費活動者，本公司將作自由活動安排。
10. 行程中總有不少土特產手信等可供選購，其貨品及服務實際非本公司所提高及控制。因此，客人必須清楚了解貨品價格、品質及服務質素等後自行決定購買與否，並必須於付款時清楚檢查所購買的貨品。

11. 酒店房間不設3人房，如單人報名或組合參團人數為單數需另加單人房費或3人同房。
12. 酒店在尚未獲得有關單位按國家規定的標準正式評級期間，本社以[X星標準]標示酒店級數，以便客人參考。
13. 以上圖片僅供參考。
14. 旅行團建議服務費，於完團前向客人收取，旅行團服務費已包括領隊、當地導遊、旅遊車司機及旅行社相關職員服務費，其他服務費並未包括在內。
15. 機場、酒店等場所行李服務費用，以及酒店內除房費外一切其他費用，及本行程中未提到的其他節目費用，客人自理。酒店行李小費每件每為RMB10。
16. 停留須知：以上團種必須跟團回來，不可停留。
17. 如出發當日未能準時出席，則視為自動放棄處理。
18. 附加條款：為保障消費者權益，請詳細參閱【旅遊報名細則及責任事項】附件上之條款。而簽證、延期停留及自費活動之資料，請參閱有關須知及細則（如適用）
19. 保險：報名時，客人必須出示一年有效之旅遊保險，如未能出示，客人須購買本公司特定安排之旅遊保險以作保障，詳情請向本公司職員查詢。
20. 國內人士參團，客人如持國內旅遊證件參團，會出現額外附加費用，詳情請向本公司職員查詢。

團費詳情

出發日期	成人團費	小童團費
平周同價	<b>\$1098</b>	<b>\$798</b>

集合時間及地點  
**福田口岸** 認准八達旅遊旗幟  
 (福田口岸11號門外) 08:15 以收據及通知為準  
**深圳灣口岸**  
 (深圳灣地鐵站C出入口旁) 09:15

**\$100** 旅行團服務費  
 (每人每天收\$100)

敬請準時 逾時不候 特殊團隊特別通知為準

\*圖片僅供參考